



## PE135P (135 l.)

**PRESIÓN INCORPORADA**  
**AGUA PULVERIZADA CON ADITIVO AFFF**  
**EFICACIA AB : A IVB**

### PROPIEDADES

El agente extintor está formado por agua, espumógeno concentrado AFFF al 1% y un 1% de agente especial anticorrosión. La suma de todos los componentes es 135 litros de agente extintor.

#### **Agentes espumantes formadores de una capa acuosa (AFFF).**

Las espumas generadas a partir de las disoluciones AFFF poseen una viscosidad baja, se propagan con rapidez y actúan como barreras superficiales impidiendo el acceso del aire y deteniendo la vaporización del combustible. La actividad superficial de esta disolución forma una capa flotante sobre la superficie de los combustibles hidrocarbonadas que ayuda a suprimir la emisión de vapores de combustible.

Agente extintor excelente para fuegos de hidrocarburos "clase B", y con buenos resultados para fuegos de sólidos de la "clase A".

Para extintores que puedan soportar temperaturas inferiores a  $-5^{\circ}\text{C}$ , se añade un aditivo anticongelante.

### FACILIDADES DE UTILIZACIÓN

Móvil el extintor PE135P permite intervenir rápidamente en el lugar del suceso.

#### **Funcionamiento.**

Después de retirar la anilla de seguridad, apretar la maneta de la válvula con una mano y con la otra dirigir por medio de la manguera el chorro a la base del fuego. Esta maneta permite liberar el agua presurizada del recipiente y permite regular el caudal gracias al sistema de la válvula por eje y muelle de cierre del interior.

#### **Principio de la presión incorporada.**

El equipo es presurizado en el momento de su fabricación y se somete a una prueba de control de detección de helio que permite asegurar la estanquidad del extintor. Un manómetro certificado EN3-7 permite verificar en todo momento la presión del equipo. El manómetro es desmontable al existir una válvula de comprobación interior para poder utilizar un manómetro de comprobación patrón.

### CUALIDADES TÉCNICAS.

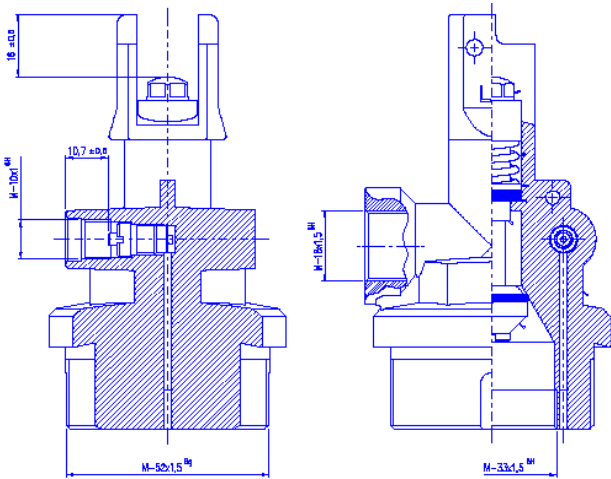
Constituido por materiales de máxima fiabilidad y fabricado con la última tecnología, como el proceso especial de protección anticorrosión, este equipo está perfectamente adaptado para soportar las mayores exigencias tanto en el ámbito doméstico como industrial.

El extintor está fabricado según la Norma Europea EN1866, y el extintor tiene el marcado CE como equipo a presión según la Directiva 97/23 CE.

**EXTINTOR PE135P****Ref. A000821AB**

## PE135P

**PRESIÓN INCORPORADA**  
**AGUA PULVERIZADA CON ADITIVO AFFF**  
**EFICACIA AB : A IV B C**



### CARACTERÍSTICAS

#### CUERPO

De acero de alta calidad según EN 10.130, está constituido por dos embuticiones, cilindro central y casquillo. Presión de prueba: PT = 27 bar.; Volumen: V = 165 l. Diámetro del recipiente: D = 410 mm.

#### RECUBRIMIENTO

Protección exterior: granallado y recubrimiento epoxy-poliéster polimerizado a 220°C, rojo incendio R-3000.

#### VÁLVULA Y MANGUERA

Válvula con cuerpo de latón, que además, lleva una anilla de seguridad, un precinto, una maneta de apertura y control, un manómetro EN3 7 y una manguera de 6 m. con difusor hídrico..

Longitud de disparo : L = 12 m.

#### AGENTE EXTINTOR

Agua + 1%AFFF + N. sódico. 135 l. T. descarga: 210 s.



#### GAS PROPULSOR Y PRESIÓN DE SERVICIO.

Nitrógeno+Helio; PS(20°C)= 17,5 bar; PSmax.= 18,2 bar;

#### SOPORTES

Soporte fijado al contenedor con ruedas diámetro 30 cm.

#### TEMPERATURA DE UTILIZACIÓN

+5°C + 60°C.

#### DIMENSIONES Y PESO

Altura: 1565mm – Ancho: 680 mm.\* – Largo: 850 mm

\* (ruedas) Caja: 1600x700x900mm – Peso: 270 Kg.

#### HOMOLOGACIONES

• Directiva PED 97/23 CE. Nº 15/SP/3521. Type 12. CE

#### EFICACIAS FUEGOS A, B y C

• A – IV B

#### INSTRUCCIONES DE UTILIZACIÓN




-  1. DESPLEGAR LA MANGUERA.
-  2. SACAR EL PASADOR DEL SEGURO. APRETAR EL PULSADOR.
-  3. DIRIGIR EL CHORRO A LA BASE DEL FUEGO.

Foto	Ref. AUCA	Denominación
	C001035	Válvula latón completa extintor 50 kg.
	C001032B	Tubo sonda ext. 135 kg
	C000136	Anilla de seguridad φ 4.
	C000300	Junta Hytrel válvula 135.
	C000906	Hilo precinto azul.
	C001039	Reducción válvula 135Kg.

Foto	Ref. AUCA	Denominación
	C000513	Válvula latón comprobación interior.
	C000356	Palanca válvula 135 l.
	C001089	Remache semitubular.
	C000054	Manómetro extintor móvil hídrico EN3-7.
	C000103GA	Manguera hídrica ext. 135 l. 6m.
	C001031	Rueda grande φ 300